



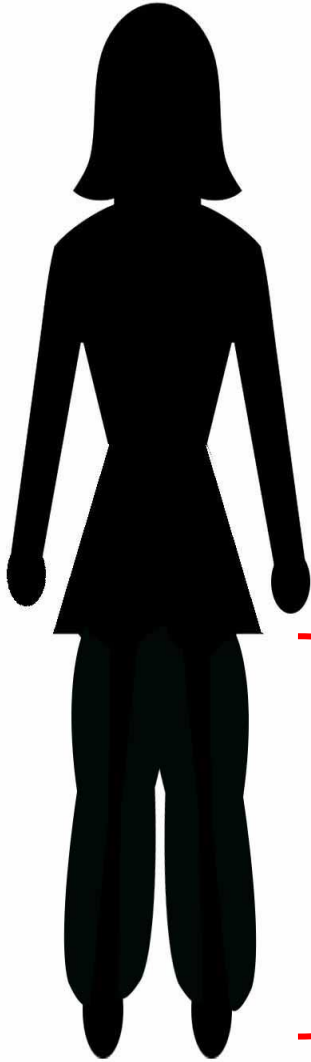
# Lipoedème et compression

**DU TEP 2023**

**Dr D.RASTEL**  
*Médecine Vasculaire, Grenoble*

[d.rastel@wanadoo.fr](mailto:d.rastel@wanadoo.fr) / [www.drrastel.fr](http://www.drrastel.fr)

- Le lipoedème =
  - affection chronique du tissu adipeux (tissus conjonctif lâche cutané) — *Loose connective tissue disease* —
  - inflammatoire
  - provoquant une dysmorphie, des douleurs,
  - affectant principalement les femmes
  - altérant leur qualité de vie sur le plan fonctionnel et psychosocial.



## Pourquoi le lipoedème intéresse le médecin vasculaire ?

- Au niveau des membres inférieurs =
  - Grosses jambes
  - Douleurs de jambes
  - Ecchymoses fréquentes
  - Très peu d'effet des traitements pour l'IVC
  - Confusion possible avec le lymphoedème.

# Diagnostic du lipoedème

- WHO classification of diseases (ICD-11, EF02.2)

- Lipoedema is characterised by non-pitting diffuse "fatty" swelling, usually confined to the legs, thighs, hips and upper arms. It may be confused with lymphoedema. Lipoedema may also occur in the scalp.

- Critères « descriptifs »

- USA Standard of Care consensus guideline (Herbst et al., 2021).
- Recommandations néerlandaises (Halk & Damstra, 2016)
- Consensus JWC (Bertsch & Erbacher, 2020),.....

# Critères diagnostiques du groupe de travail Néerland



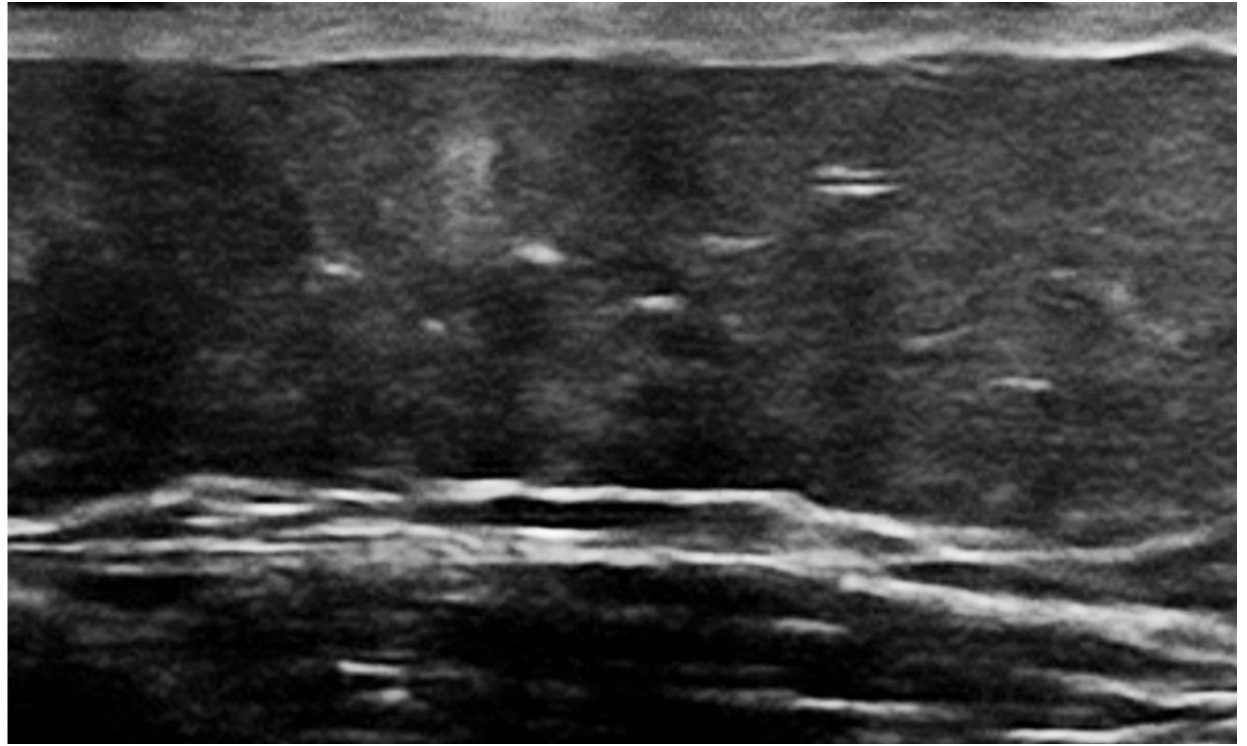
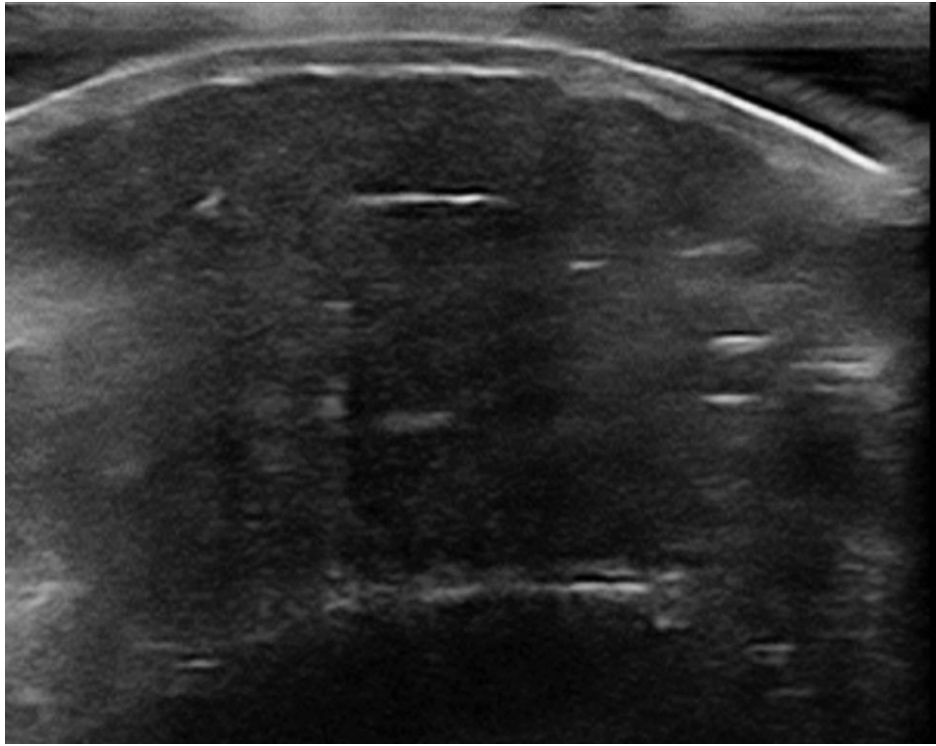
	<b>Anamnèse</b>
	Lipodysmorphie
	Pas d'effet de la perte de poids
	Ecchymoses spontanées / douleurs
	Excessive sensibilité au toucher / Fatigue
	Absence de diminution de la douleur avec élévation
	<b>Examen Clinique</b>
	Excès de graisse sous le genou
	Epaississement circulaire
	« cuff-sign »
	<b>Autres critères</b>
	La palpation bi-manuelle est douloureuse
	Cordons de graisse au niveau poplité

Adapté de Halk & Damstra, Phlebology 2016

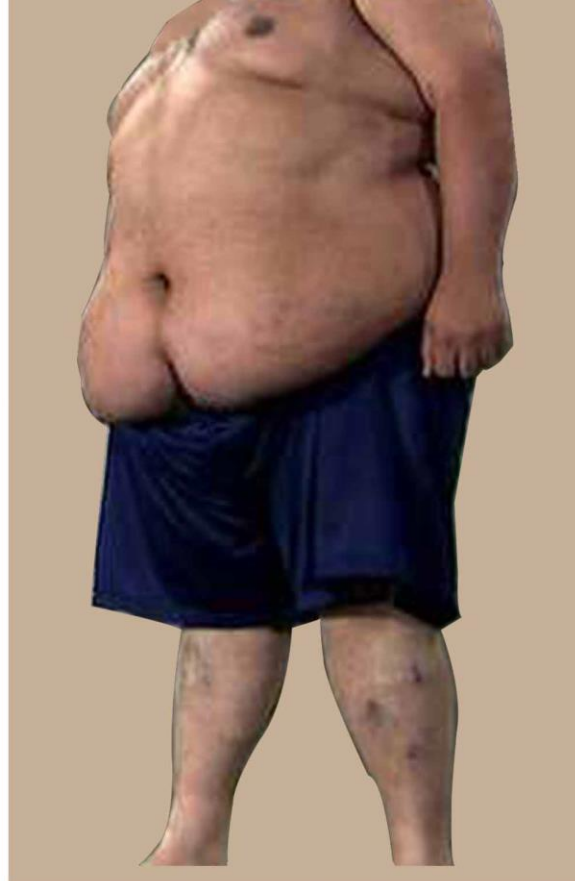
# Fiche technique

Lipoedème (des Minf.)	Etat des lieux	Hypothèses
Prévalence	Non connue	10 % en consult spécialisée
Etiologie	Non élucidée	Génétique / Hormonale
Physiopathologie	Non élucidée	Inflammation
Diagnostic	Clinique	Echo ?
Traitement curatif	N'existe pas	
Traitement « esthétique »	Chirurgie	
Traitement conservateur	Non codifié	Compression adaptée







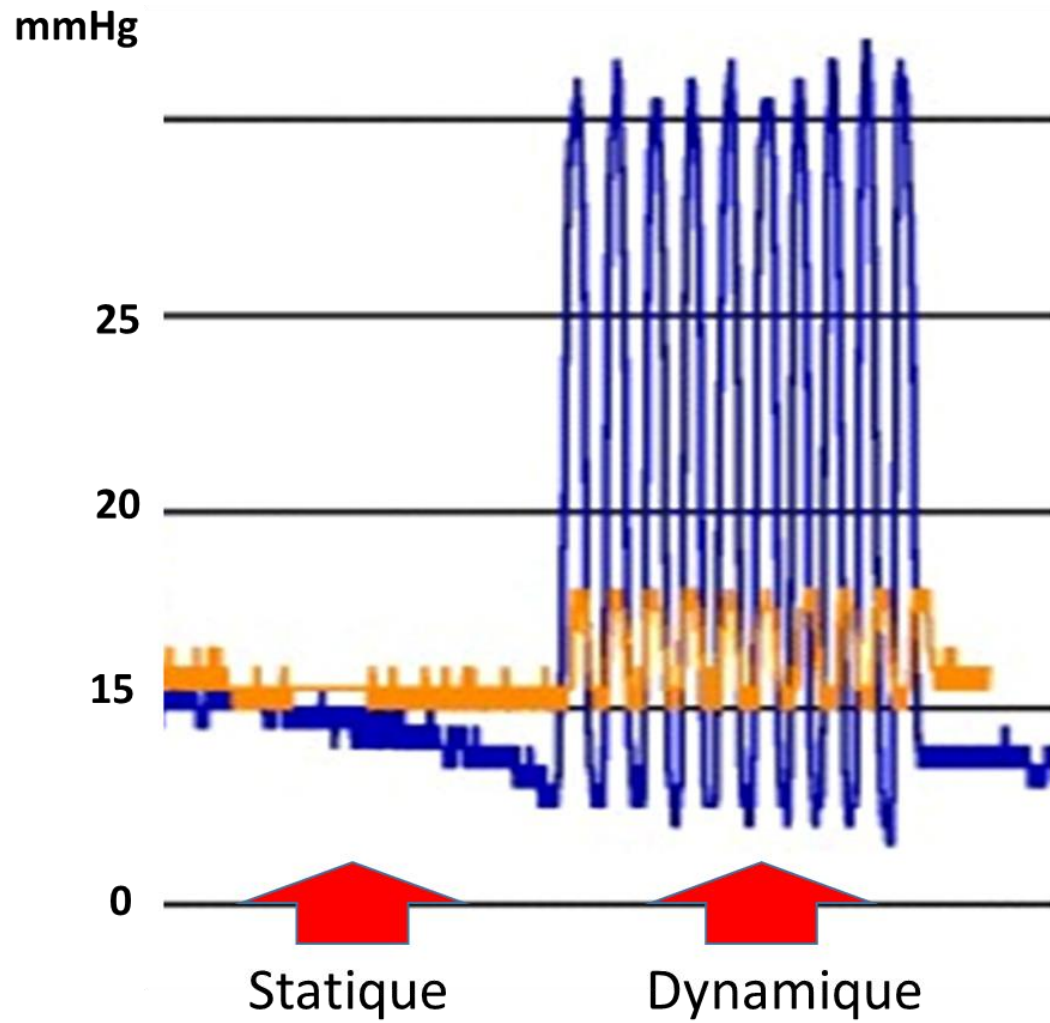


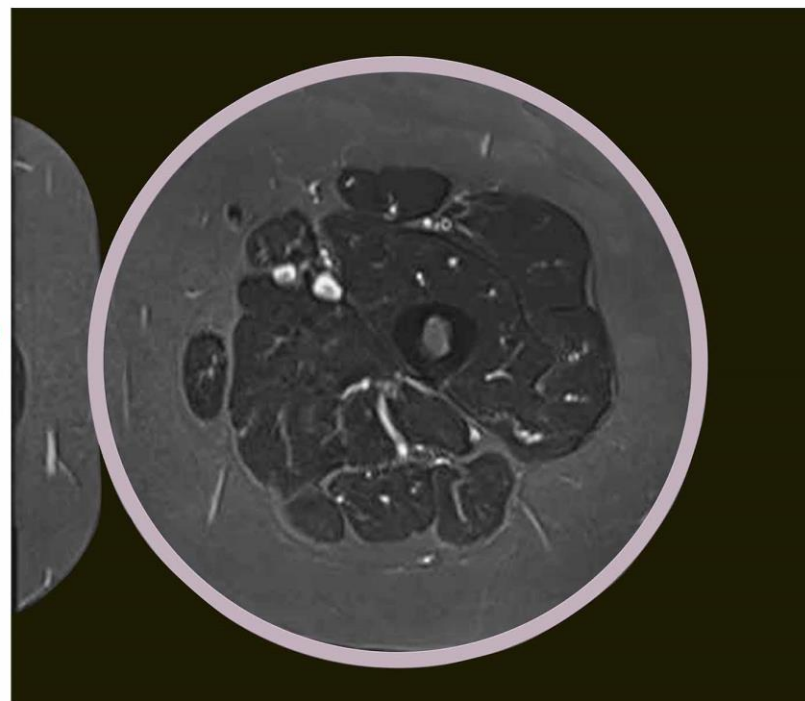
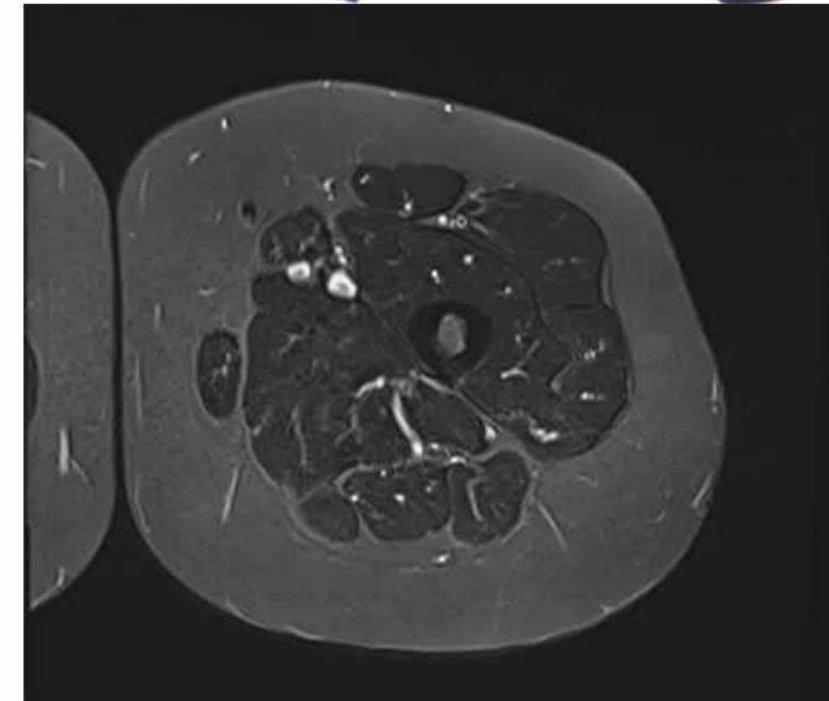
**L'obésité**

**La lipodystrophie**

**Le lipoedème**

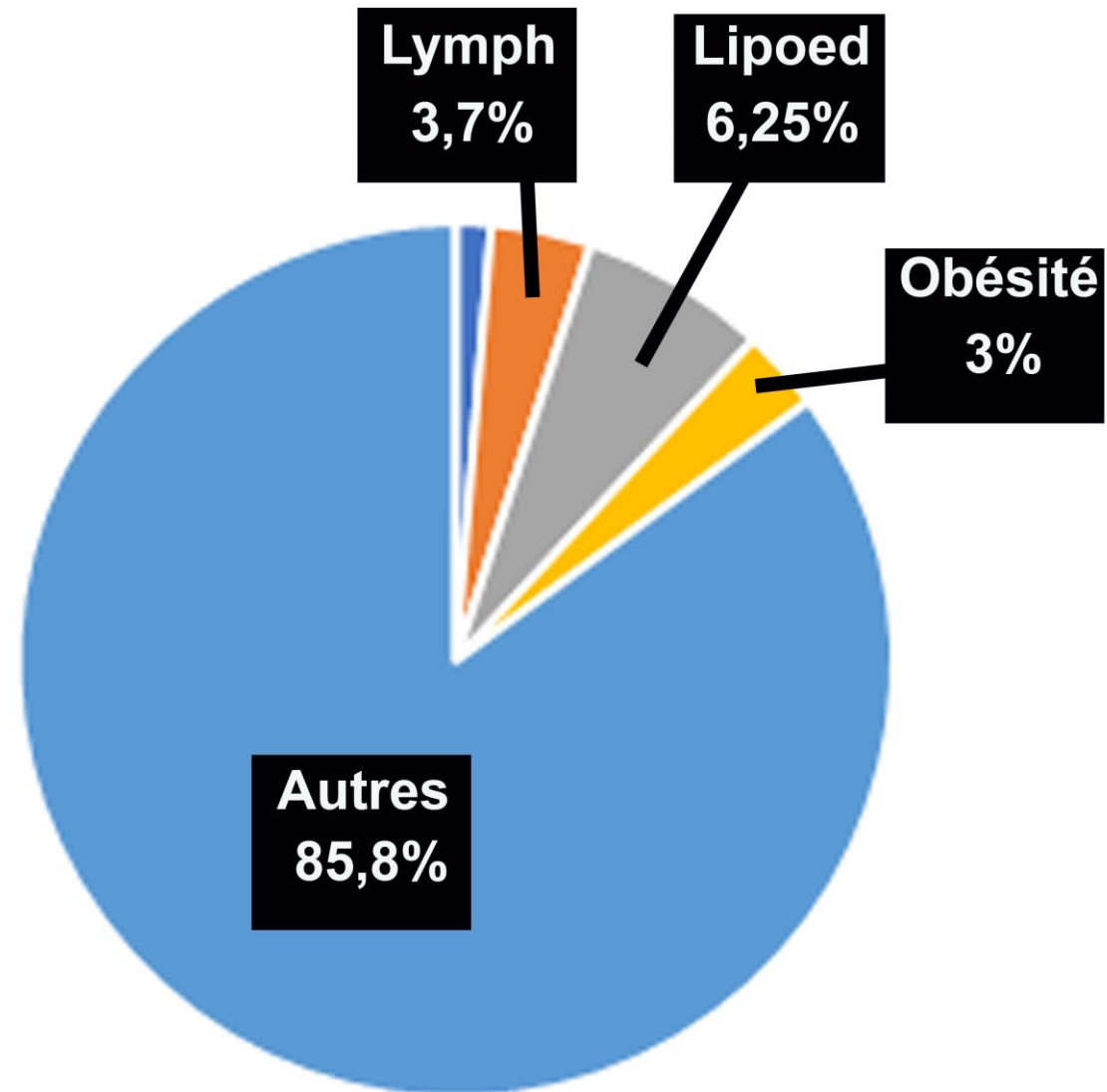
Clinical features	Lipedema	Obesity	Lymphedema	Lipodermatosis
female	Green	Grey	Grey	Grey
bilateral	Green	Green	Grey	Grey
onset puberty	Green	Grey	Grey	Black
familial	Grey	Grey	Grey	Black
progressive disease	Green	Grey	Green	Green
Severe	Grey	Grey	Grey	Green
exacerbation phases	Grey	Green	Green	Green
leg heaviness	Green	Grey	Green	Grey
leg discomfort	Green	Grey	Green	Grey
Leg sensitivity to digital pressure	Green	Grey	Grey	Grey
Not improved by leg elevation	Green	Green	Grey	Grey
Aggravation by warm weather	Green	Grey	Grey	Grey
Presence of a cuff sign	Green	Black	Grey	Grey
Presence of a Stemmer's sign	Grey	Grey	Grey	Grey
Oedema	Grey	Grey	Green	Grey
Firm skin	Green	Green	Grey	Grey
Hard skin	Grey	Grey	Grey	Green





- Circularisation =
- Absence de dynamique de pression à la marche
  - Pressions homogènes
  - Faible transmission de la pression

464 patientes.  
58,6 ± 14,5 ans  
29 avec lipoedème



# Lipoedème

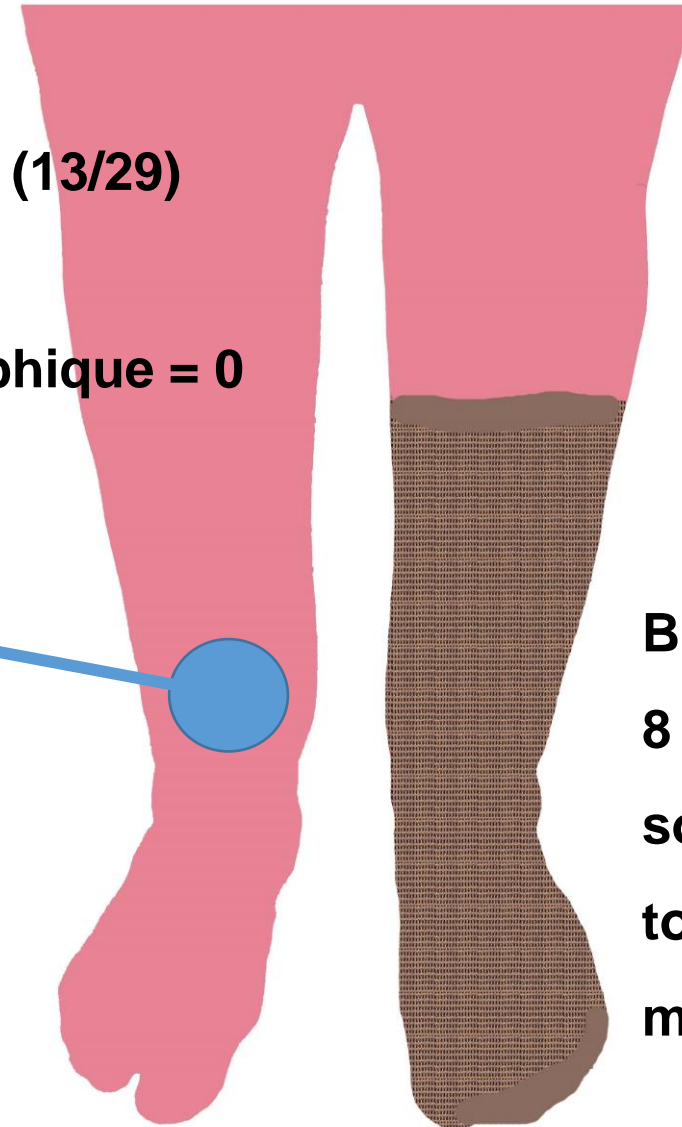
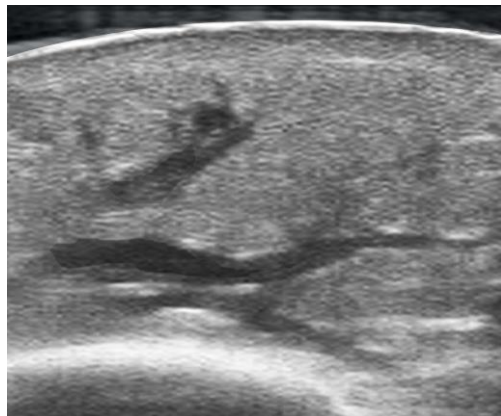
29 patientes (54,7 ± 16 ans)

**Douleur (26/29)**  
**Sensation de gonflement (13/29)**  
**Lourdeurs (10/29)**

**Atteinte trophique = 0**

**0 signe du godet positif**  
(11/29 : impossible de conclure).

**Oedème 14/29**



**BMC classe 2 : 18/29**

**8 patientes**

**soulagées**

**tolérance =**

**mauvaise.**